

# Beteiligungsangebot für den BDLI-Gemeinschaftsstand

Paris Air Show

16. – 22. Juni 2025, Paris Le Bourget

# Where the future of Aerospace meets

Die Paris Air Show findet vom 16.- 22. Juni 2025 im Parc des Expositions de Paris, Le Bourget statt.

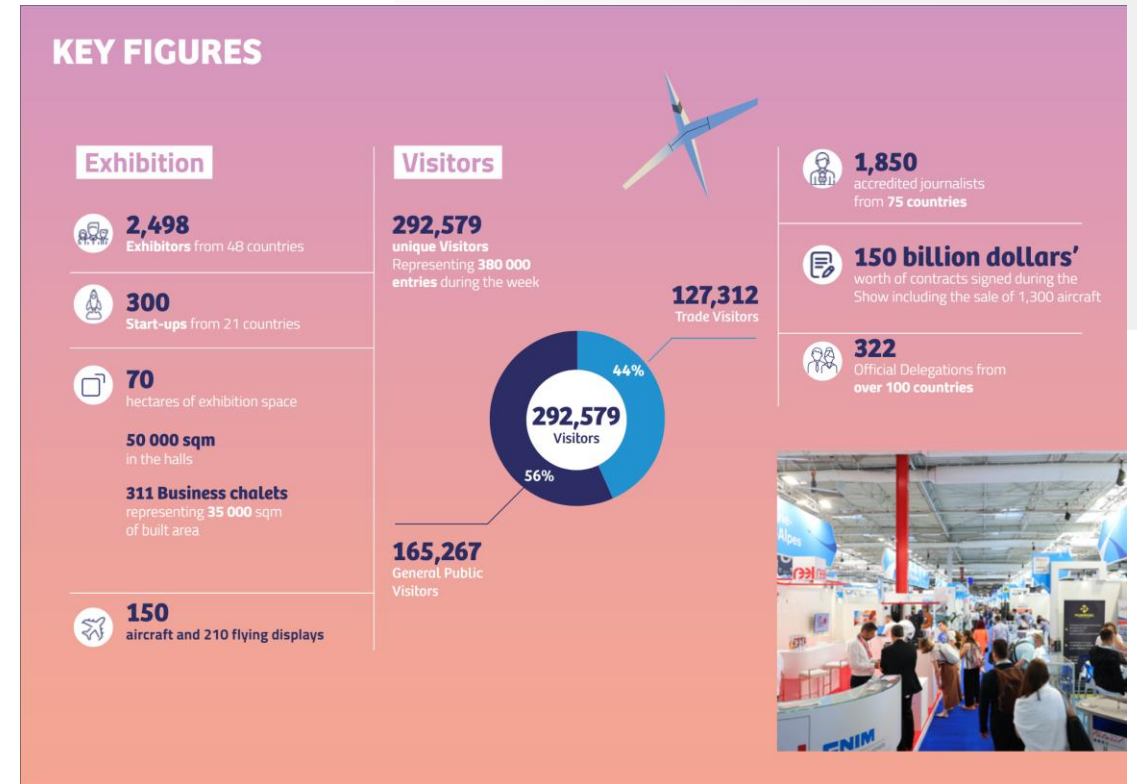
Fachbesuchertage: 16. – 19.06.2025

Publikumstage: 20. – 22.06.2025

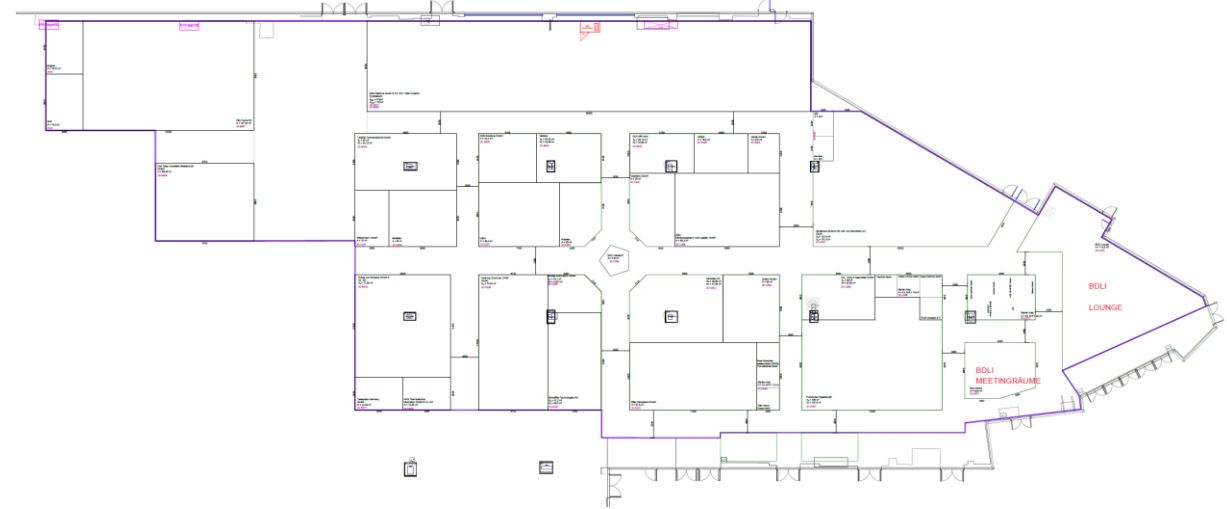
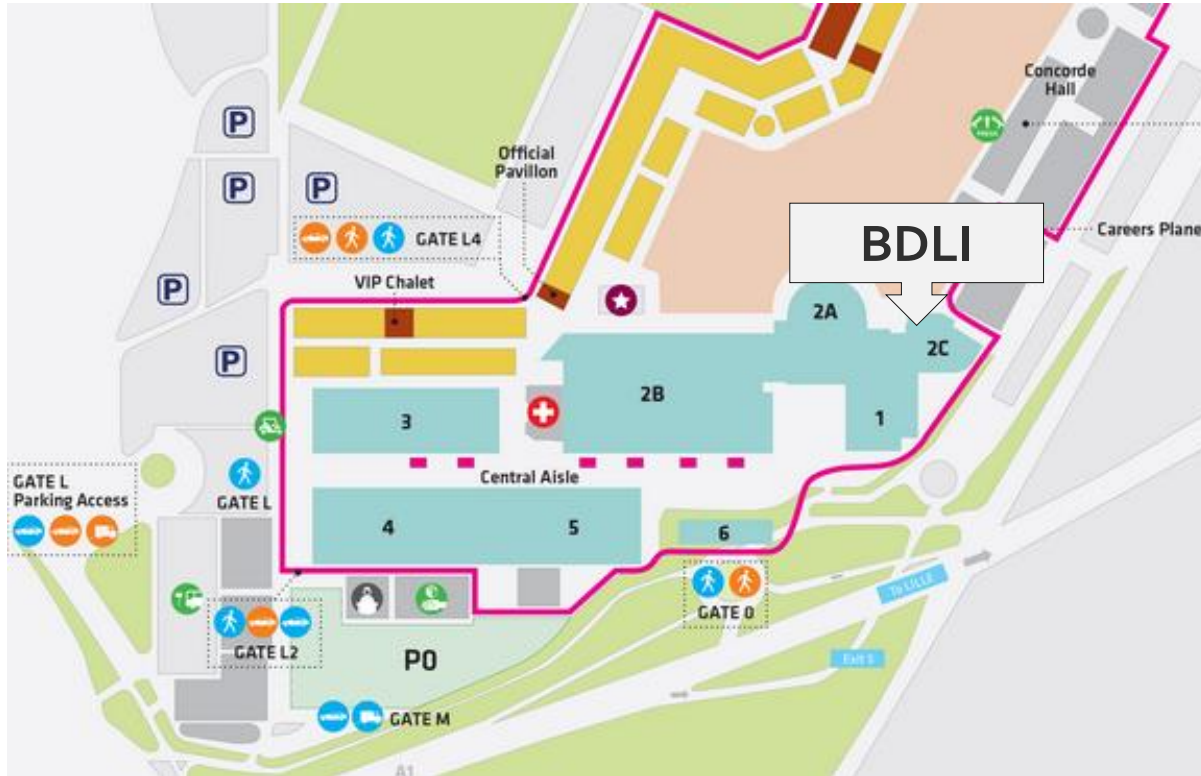
For over a century, the International Paris Air Show at Le Bourget has been the prime meeting place for the global aerospace industry.

Each new edition promises to be a fascinating epic. From intrepid pioneers to cutting-edge technologies, this show is where innovation takes flight, dreams soar, and the future is shaped. Join us for a week of discoveries, partnerships, and bold experiences. (Quelle: SIAE)

Alle Informationen zur Paris Air Show finden Sie [hier](#).



# Position des BDLI Gemeinschaftsstands in der Halle 2 C / A



2023:  
Gesamtfläche: 1877 m<sup>2</sup>

Halle 2C: 1637 m<sup>2</sup>

Halle 2A: 240 m<sup>2</sup>

# Ihr optimaler Messeauftritt

Der Bundesverband der Deutschen Luft- und Raumfahrtindustrie e.V. bietet Ihnen im Rahmen des **BDLI-Gemeinschaftsstands** eine **attraktive und kosteneffiziente Beteiligungsoption** zur Präsentation und Vernetzung auf der weltweit führenden Luft- und Raumfahrtmesse. Wir laden Sie ein, sich im Kreis einer starken Standgemeinschaft zu präsentieren.

## VISIBILITY

- Starker Markenauftritt mit größtmöglichem Raum für Ihre individuelle Firmen-CI

## COMMUNITY

- Starke Standgemeinschaft
- Gemeinsamer Empfang des Deutschen Botschafters und des BDLI-Präsidenten - tbc

## SIMPLICITY

- Unterstützung für Ihren Auftritt im BDLI-Gemeinschaftsstand
- Angebot zur Nutzung gemeinsamer Infrastruktur (Besprechungstische und -räume, Bar, Infopoint)

## POSSIBILITY

- Firmenstand (ab 10 qm)
- Modulstand (4 qm, begrenzte Verfügbarkeit)



# Ihre Firmenpräsentation

## Beteiligungsoption 1 - Firmenstand

### ab 10 qm Standfläche

- 1 Infotheke inklusive Barhocker
- 1 Tisch
- 4 Stühle
- 2 Logobanner
- 1 Prospektständer
- 1 Abfallbehälter
- 1 Standard Stromanschluss
- Beleuchtung
- Rückwand

### ab 25 qm Standfläche zusätzlich

- 1 abschließbarer Lagerraum mit Garderobenhaken
- zusätzlich Strom und Beleuchtung



# Ihre Firmenpräsentation

## Beteiligungsoption 2 – Modulstand

### 4 qm Standfläche

- 1 Stehtisch, abschließbar
- 2 Barhocker
- 1 Abfallbehälter
- 1 Standard Stromanschluss
- Trennwand 1 Seite inkl. Motiv oder Firmenlogo (ohne grafische Bearbeitung)
- Beleuchtung



Bsp. ILA 2024

# Unser Leistungsangebot für Sie

- Basis-Standbau und -Ausstattung (einheitliche Grundgestaltung, Firmenlogo, Bodenbelag, Standard-Möblierung, Beleuchtung)
- Basis-Stromanschluss
- Standreinigung
- Bewachung
- Betreuung und Serviceleistungen: Unterstützung bei der Vorbereitung, Durchführung und Nachbereitung, Messeauswertung
- Zentraler Info-Counter
- Mitnutzung der BDLI-Lounge mit Besprechungsmöglichkeiten, Basis-Catering
- Veranstalter-WLAN
- Kostenfreie Ausstellerausweise (in Abhängigkeit Ihrer gemieteten Fläche)
- Kommunikation (Pressearbeit, Social Media Begleitung)
- Delegationsmanagement
- Botschaftsempfang - tbc

# Kostenübersicht

## für eine Beteiligung am BDLI-Gemeinschaftsstand

**Beitrag für eine Beteiligung am BDLI-Gemeinschaftsstand:**  
(basierend auf 1.860 m<sup>2</sup> Nettogesamtfläche, zzgl. dt. MwSt)

**Standmiete pro m<sup>2</sup>: 870,00 €**

- Abgerechnet wird nach den tatsächlich anfallenden Kosten.
- Nicht-Mitglieder des BDLI zahlen 10% Aufschlag.

*Zur Orientierung:*

*2023 betrug die Standmiete 826,-€/m<sup>2</sup> basierend auf 1.877 m<sup>2</sup> Gesamtfläche.*

- Optional dazu buchbar: Wasser, Technik, etc.

**Kosten des frz. Veranstalters SIAE:**  
(zzgl. frz. MwSt)

<b>Einmalige Registrierungsgebühr</b>	<b>1.381,00 €</b>
<b>Standmiete pro m<sup>2</sup></b>	<b>456,00 €</b>
<b>Eco-Gebühr pro m<sup>2</sup></b>	<b>5,40 €</b>

**Garantiezahlung** (abhängig von Standgröße, Zahlung wird nach der Messe erstattet, s. Punkt 5.4 der General Terms and Conditions of Sale)

- < 30qm: 450,00 € pauschal
- 30 bis ≤ 1.000 qm: 15,00 €/qm
- Optional dazu buchbar: Parkplätze, Ausweise, Doppelstockzuschlag, etc.

**Anmeldeschluss: 20. September 2024**



# Beispielrechnung

## für eine Beteiligung auf dem BDLI-Gemeinschaftsstand

		Modulstand 4 m <sup>2</sup>	10 m <sup>2</sup>	30 m <sup>2</sup>
Kosten BDLI-Gemeinschaftsstand	Standmiete	3.250,00 €	8.700,00 €	26.100,00 €
	<i>Aufschlag Nichtmitglieder, 10%</i>	<i>3.575,00 €</i>	<i>9.570,00 €</i>	<i>28.710,00 €</i>
Kosten SIAE französischer Veranstalter	Registrierungsgebühr, Standflächenmiete, Eco-Gebühr	3.226,60 €	5.995,00 €	15.223,00 €
Gesamtkosten BDLI-Mitglieder		<b>6.476,60 €</b>	<b>14.695,00 €</b>	<b>41.323,00 €</b>
Gesamtkosten Nicht-BDLI-Mitglieder		<b>6.801,60 €</b>	<b>15.565,00 €</b>	<b>43.933,00 €</b>

Die Preise verstehen sich zzgl. gesetzlicher Umsatzsteuer. Abgerechnet wird nach den tatsächlich anfallenden Kosten.  
Kosten auf Basis von 1860 m<sup>2</sup> Gesamtstandfläche. Irrtum und Änderungen in Abhängigkeit von Anmeldungen vorbehalten.  
Bitte beachten Sie die Teilnahmebedingungen des französischen Veranstalters SIAE und des BDLI.

Exklusives Angebot für BDLI-Mitglieder.

Bei ausreichender Flächenkapazität werden auch Nicht-Mitglieder berücksichtigt. Nicht-Mitglieder des BDLI zahlen 10% Aufschlag.

# Anmeldeverfahren für eine Beteiligung am BDLI-Gemeinschaftsstand

Für die Teilnahme am BDLI-Gemeinschaftsstand ist Ihre Anmeldung sowohl beim **BDLI als auch beim französischen Veranstalter SIAE** notwendig. Nur die Kombination beider Anmeldungen ermöglicht Ihnen die Teilnahme am BDLI-Gemeinschaftsstand. Bitte beachten Sie die Anmeldefrist **20. September 2024**.

Zum **Verfahren:**

Die **verbindliche Anmeldung beim BDLI** ist bis zum **20. September 2024** möglich. Sie erfolgt unter: [Anmeldung BDLI](#)

**Registrierung, Anmeldung und Zahlung** an den frz. Veranstalter SIAE erfolgt unter: [Anmeldung SIAE](#)

Aussteller, die auf der Paris Air Show 2023 ausgestellt haben, haben ihre Zugangsdaten vom frz. Veranstalter bereits erhalten. Neuaussteller erhalten diese nach der Registrierung vom SIAE.

# Anmeldeverfahren bei SIAE

Nach erfolgter Registrierung erhalten Sie Zugang zum Application Form (Anmeldeformular).

Dazu folgende Hinweise:

Geben Sie bitte Ihre **gewünschte Ausstellungsfläche** ein. Standardisiert ist die Minimalfläche von 24m<sup>2</sup>. Sollten Sie weniger Fläche benötigen, geben Sie diese bitte im Feld „Requests“ ein mit der Wunschfläche und dem Vermerk „BDLI Joint Pavilion“ an. Sie erhalten dann vom Veranstalter ein neues Formular mit der von Ihnen gewünschten Fläche und einer angepassten Rechnung. Zum Abschluss ist die Anmeldung mit **digitaler Unterschrift** zu unterzeichnen und an den Veranstalter – mit einer Kopie an den BDLI – zu senden.



**EXHIBIT**  
Accueil » Exhibit

<b>130 000</b> Professional Visitors from 169 countries	<b>322</b> Official Delegations from 97countries	<b>150</b> Md\$ worth of contracts signed
--	---	--

The International Paris Air Show, inaugurated in 1909, is a must-attend event for the aerospace sector. As an exhibitor, you ensure your company a place at the heart of an event that highlights industry trends, enriches professional networks, and showcases your achievements as well as the potential of your innovations.

Exhibit

CREATE YOUR ACCOUNT

ACCESS YOUR ACCOUNT

According to your space booking, you will be invoiced a [down payment](#), an [eco-participation](#) and a [security deposit](#).

**Requests**

BDLI Joint Pavilion, 10m<sup>2</sup>

Number of characters entered: 25 / 255

Please note your technical, environmental and competitive preferences with regard to your stand.

Do not hesitate to leave us a comment, we will try where possible to follow, subject to our allocation process and our technical restrictions.

For more information please consult the [article 4 of the 2025 Sales Terms and Conditions](#).

If you do not have a comment please indicate "nothing to report".

# BDLI-Gemeinschaftsstand – Ihre Ansprechpartnerin



**Mirja Schüller**

Leiterin Messen und Ausstellungen

+ 49 30 206140 - 13

+ 49 172 3094801

[messen@bdli.de](mailto:messen@bdli.de)